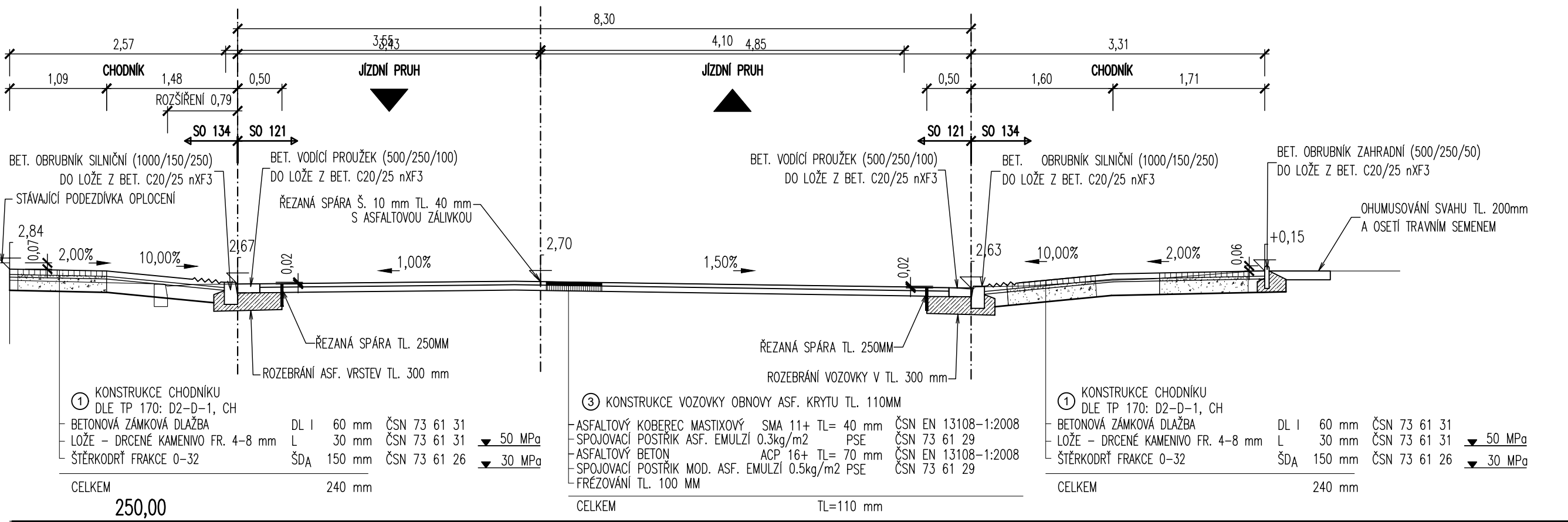
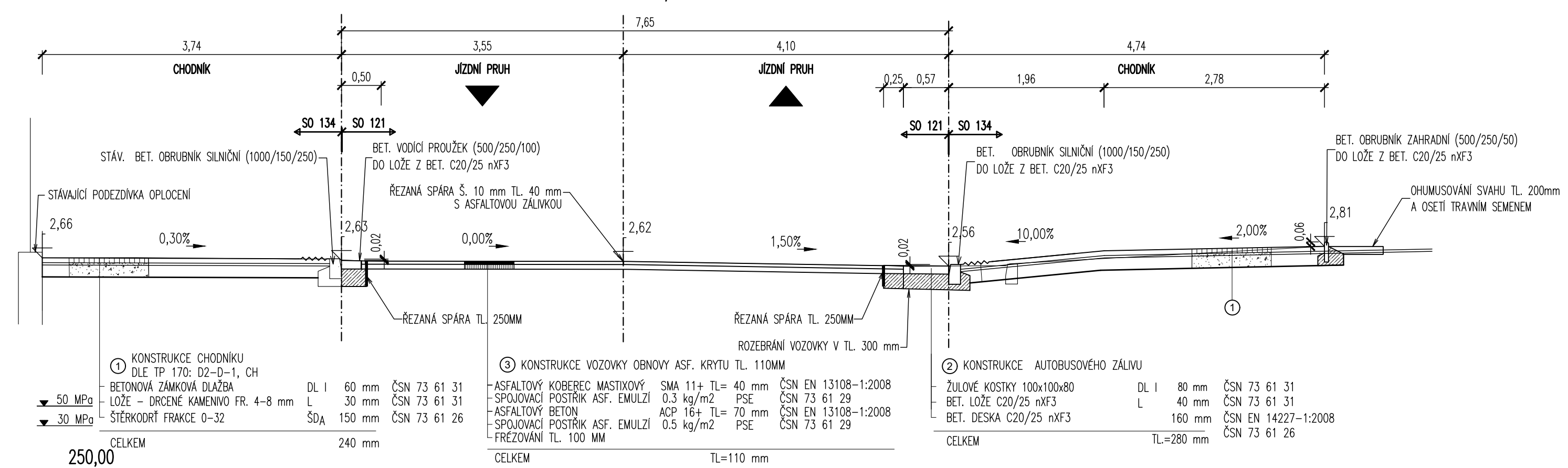


VZOROVÉ PŘÍČNÉ ŘEZY
1 : 50

PŘECHOD PRO CHODCE P1 NA III/34026 V KM 0,037 00

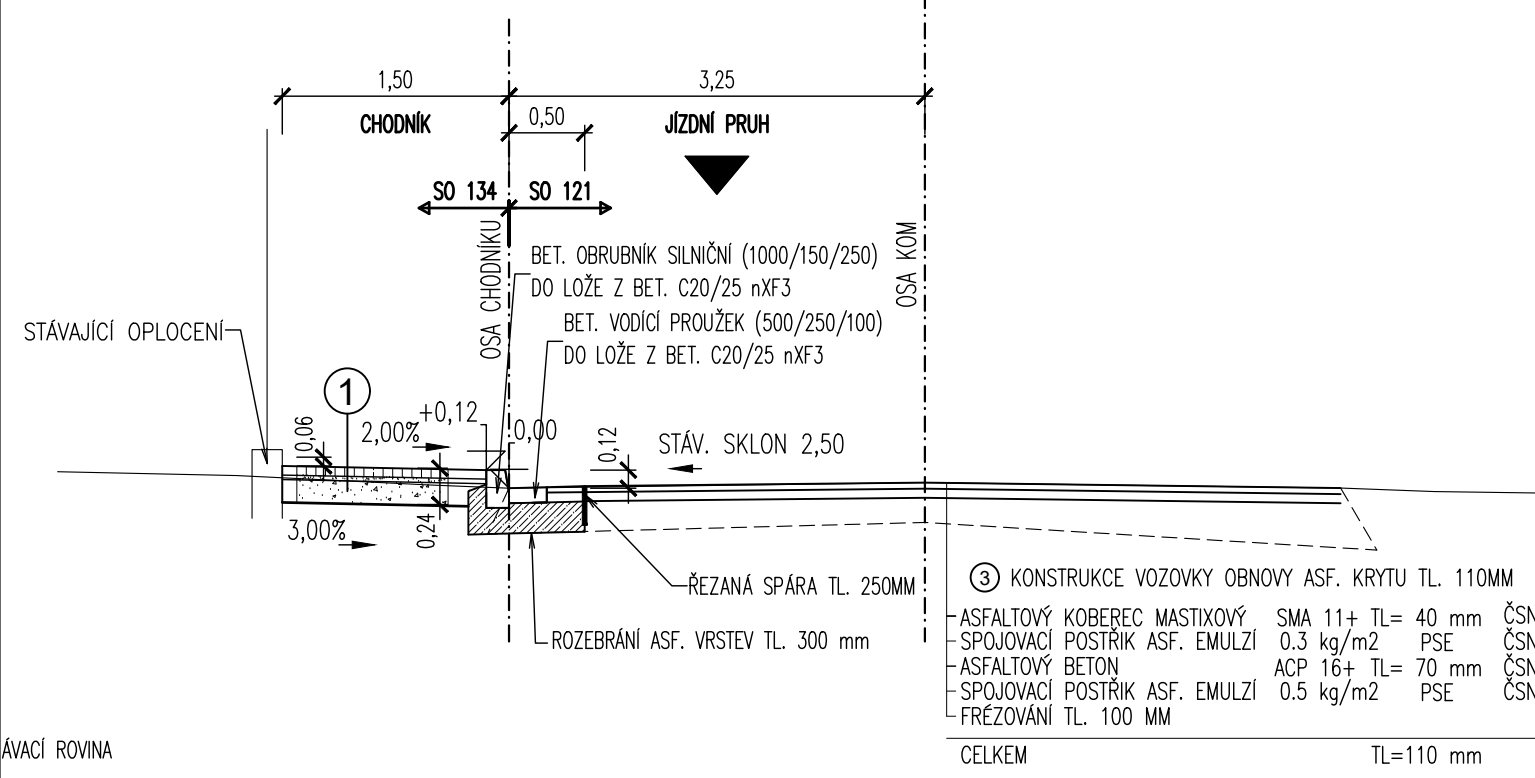


PŘECHOD PRO CHODCE P2 NA III/34030 V KM 0,065 00



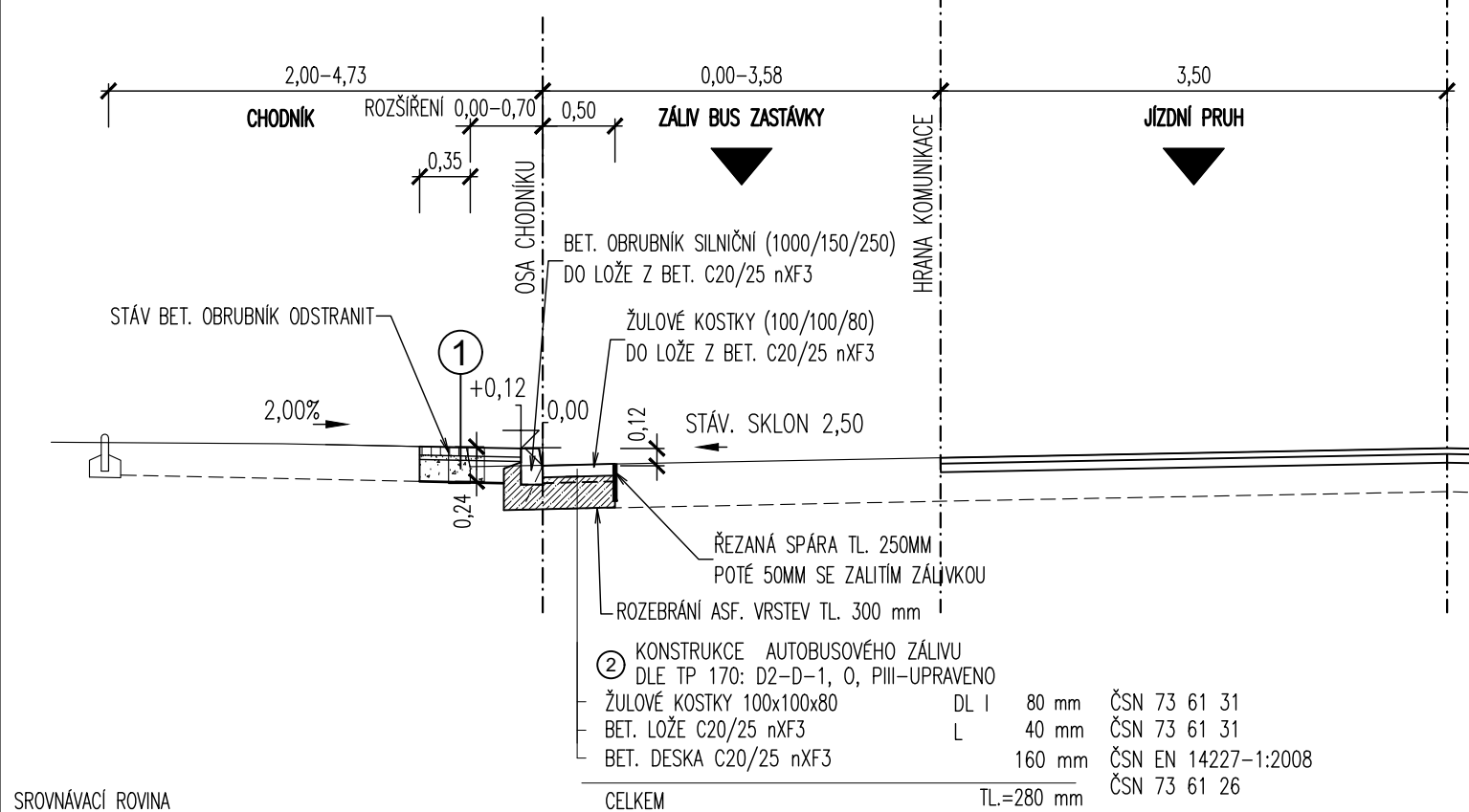
VZOROVÉ PŘÍČNÉ ŘEZY KOMUNIKACE
1 : 50

CHODNÍK U RD ČP. 48

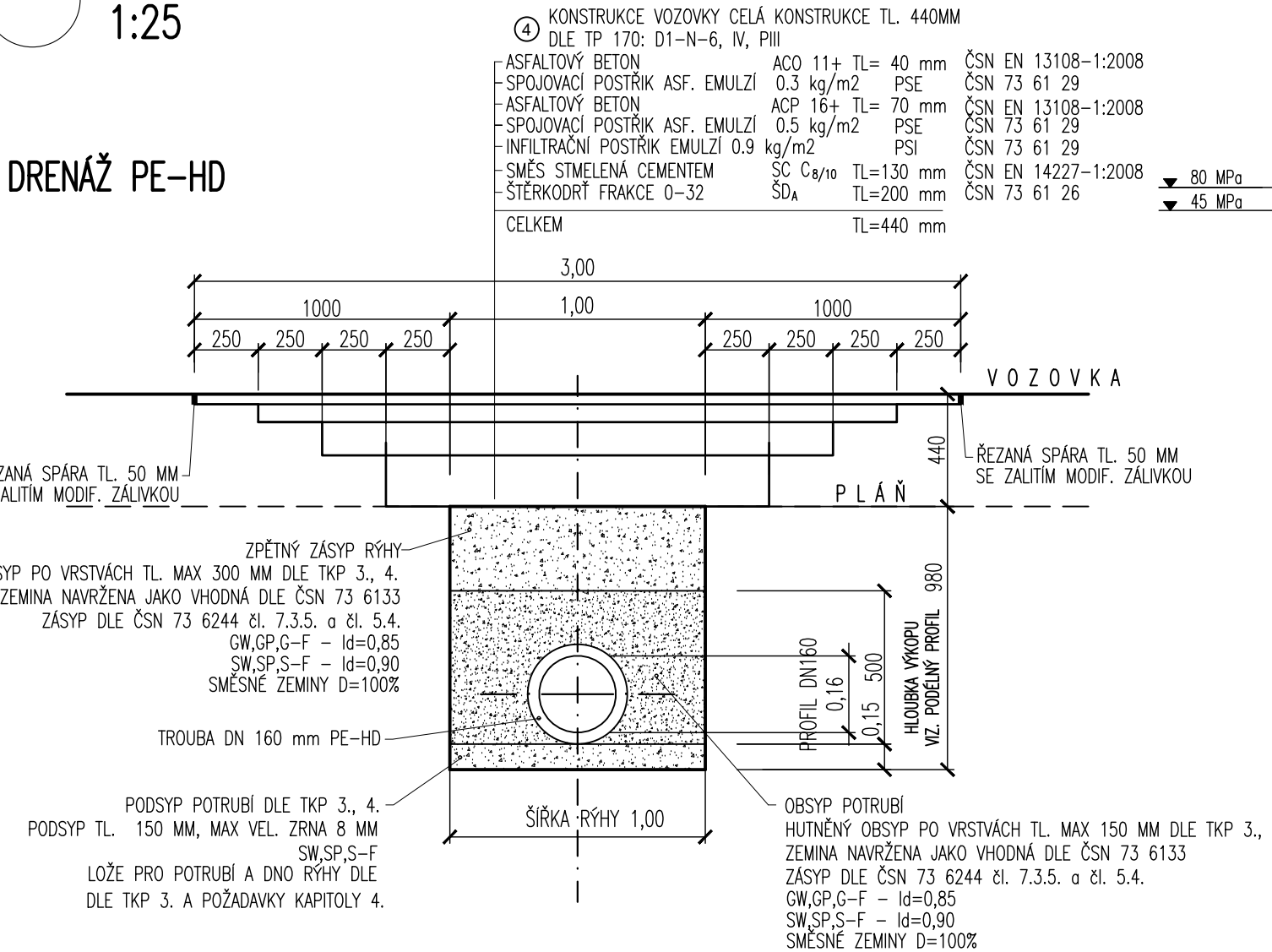


VZOROVÉ PŘÍČNÉ ŘEZY KOMUNIKACE
1 : 50

CHODNÍK U AUTOBUSOVÉHO ZÁLIVU

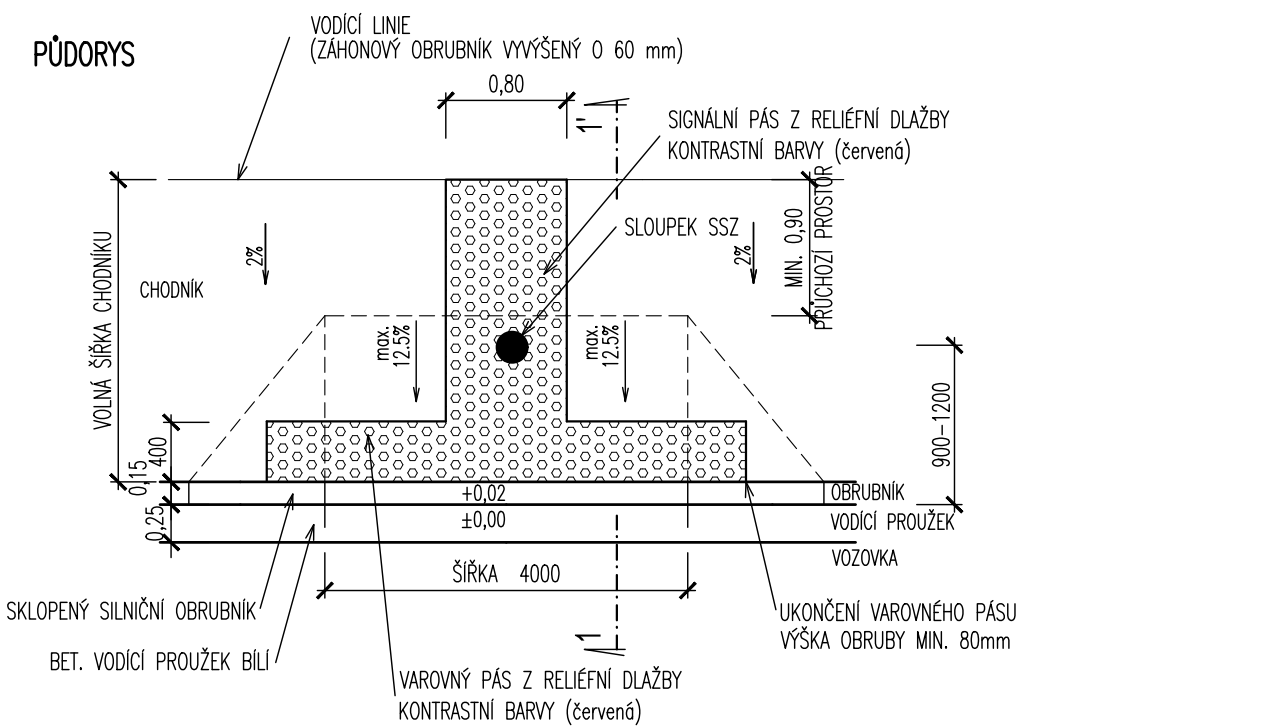


VZOROVÉ ULOŽENÍ PE-HD POTRUBÍ V MÍSTĚ PŘEKOPU SILNICE PRO ZÁLOŽNÍ TRASU KABELŮ
1:25

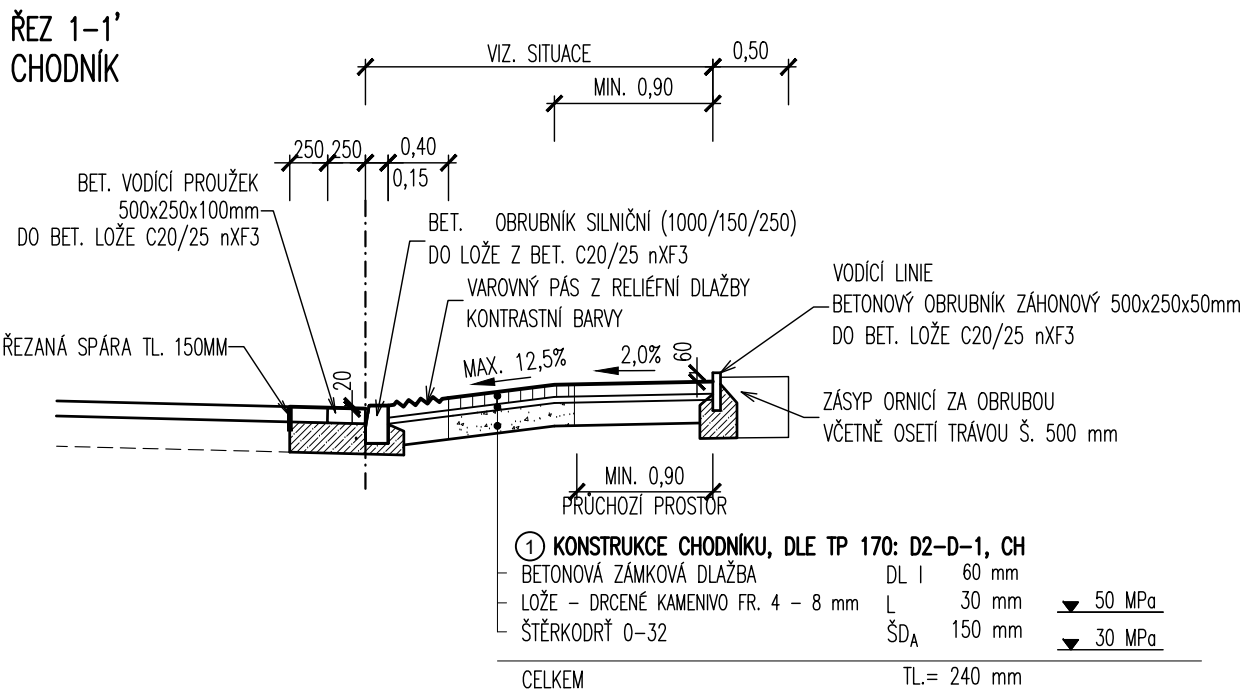


VZOROVÉ PŘÍČNÉ ŘEZY
1 : 50

PŘECHOD PRO CHODCE



ŘEZ 1-1'
CHODNÍK



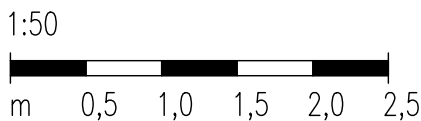
PŘEHLED KONSTRUKCÍ CHODNÍKŮ A VOZOVEK

1 KONSTRUKCE CHODNÍKU DLE TP 170: D2-D-1, CH - BETONOVÁ ZÁMKOVÁ DLAŽBA - LOŽE - DRCENÉ KAMENIVO FR. 4-8 mm - ŠTERKODRŮ FRAKCE 0-32	DL I 60 mm L 30 mm SD _A 150 mm	ČSN 73 61 31 ČSN 73 61 31 ČSN 73 61 26	50 MPa 30 MPa
CELKEM	TL=240 mm		
2 KONSTRUKCE AUTOBUSOVÉHO ZÁLIVU - ŽULOVÉ KOSTKY 100x100x80 - BET. LOŽE C20/25 nxF3 - BET. DESKA C20/25 nxF3	DL I 80 mm L 40 mm 160 mm	ČSN 73 61 31 ČSN 73 61 31 ČSN EN 14227-1:2008	50 MPa 30 MPa
CELKEM	TL=280 mm		
3 KONSTRUKCE VOZOVKY OBNOVY ASF. KRYTU TL 110MM - ASFALTOVÝ KOBEREC MASTIKOVÝ SMA 11+ TL= 40 mm - SPOJOVACÍ POSTŘÍK ASF. EMULZÍ 0.3 kg/m ² PSE - ASFALTOVÝ BETON ACP 16+ TL= 70 mm - SPOJOVACÍ POSTŘÍK ASF. EMULZÍ 0.5 kg/m ² PSE - FREZOVÁNÍ TL 110 MM	DL I 80 mm L 40 mm 160 mm	ČSN EN 13108-1:2008 ČSN 73 61 29 ČSN EN 13108-1:2008 ČSN 73 61 29 ČSN EN 13108-1:2008 ČSN 73 61 29	50 MPa 30 MPa
CELKEM	TL=110 mm		
4 KONSTRUKCE VOZOVKY CELÁ KONSTRUKCE TL 440MM DLE TP 170: D1-N-6, IV, PIII - ASFALTOVÝ KOBEREC MASTIKOVÝ SMA 11+ TL= 40 mm - SPOJOVACÍ POSTŘÍK ASF. EMULZÍ 0.3 kg/m ² PSE - ASFALTOVÝ BETON ACP 16+ TL= 70 mm - SPOJOVACÍ POSTŘÍK ASF. EMULZÍ 0.5 kg/m ² PSE - INFILTRAČNÍ POSTŘÍK EMULZÍ 0.9 kg/m ² PSI - SMĚS STÍMELNÁ CEMENTEM SC C _{40/50} TL=130 mm - ŠTERKODRŮ FRAKCE 0-32 SD _A TL=200 mm	DL I 80 mm L 40 mm 160 mm	ČSN EN 13108-1:2008 ČSN 73 61 29 ČSN EN 13108-1:2008 ČSN 73 61 29 ČSN EN 14227-1:2008 ČSN 73 61 26	80 MPa 45 MPa
CELKEM	TL=440 mm		

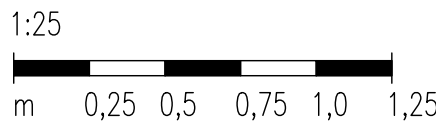
LEGENDA POPIS MATERIÁLŮ:

- (A) BET. OBRUBNÍK - SILNIČNÍ (1000/150/250) C35/45 XF4 DO BET. LOŽE C20/25 nxF3 S OPĚRKOU
- (B) BET. OBRUBNÍK - ZÁHONOVÝ (500/200/50) DO BET. LOŽE C20/25 nxF3 S OPĚRKOU
- (C) BET. VODIČÍ PROUZEK (500/250/100) DO BET. LOŽE C20/25 nxF3 S VYSPÁROVÁNÍM

MĚŘITKO:



MĚŘITKO:



D.1.
PDPS

SOUŘADNICOVÝ SYSTÉM: S-JTSK	VÝŠKOVÝ SYSTÉM: BpV		
KRESLIL: KOLEKTIV	ZPRACOVAL: ING. LUKÁŠ TOBEŠ	TECHNICKÁ KONTROLA: ING. JAN MACHEK	ZODPOVĚDNÝ PROJEKTANT: ING. LUKÁŠ TOBEŠ
HLAVNÍ PROJEKTANT: ING. JAN BURSA			
KRAJ: PARDUBICKÝ	OKRES: PARDUBICE	OBEC: OSTŘEŠANY	STUPEŇ: PDPS
INVESTOR: OBEC OSTŘEŠANY, OSTŘEŠANY 202, 530 02 PARDUBICE			ZAK.ČÍSLO: 2057-19-3
AKCE: OSTŘEŠANY - KŘÍŽOVATKA SILNIC III/34026 A III/34030 SE SSZ			ARCHIVNÍ ČÍSLO: 2057
OBJEKT: D.1. SO 134 - STAVEBNÍ ÚPRAVA PŘECHODŮ PRO CHODCE			DATUM: 04/2020
OBSAH: VZOROVÉ PŘÍČNÉ ŘEZY			FORMÁT: 6x4A
			MĚŘITKO: 1:50, 25
			ČÍSLO SOUPRAVY: ČÍSLO PŘÍLOHY: D.1.4.